

## ANATOMIA DE LA FLOR

---

Las plantas **Espermafitas o Fanerógramas** se caracterizan porque **poseen flores y semillas**. Las flores son sus órganos reproductores.

Las espermafitas se dividen en dos grandes grupos: gimnospermas y angiospermas.

Las flores de las **gimnospermas** son muy primitivas, sin pétalos ni sépalos y **con el óvulo desnudo**, es decir, no encerrado dentro de un ovario.

En cambio, las flores de las angiospermas son flores típicas, con pétalos y sépalos y el **óvulo encerrado en un ovario**.

En esta actividad **pretendemos** que estudies la anatomía de la flor de las angiospermas. Recogeremos plantas de varias especies para estudiar sus diferentes partes a la lupa binocular.

---

### PARTES DE LA FLOR

- \* **Pedúnculo**
- \* **Receptáculo**
- \* **4 verticilos florales**

- **Cáliz**: formado por los sépalos
- **Corola**: formada por los pétalos
- (Ambos, cáliz y corola, constituyen el periantio)
- **Androceo**: formado por los estambes, es la parte masculina de la flor
- **Gineceo**: formado por el pistilo, es la parte femenina de la flor.

### TIPOS DE FLORES

A.- Según el **tipo de cáliz**:

- Flor **dialisépala**, con los sépalos separados
- Flor **gamosépala**, con los sépalos unidos, como si fuera uno solo.

B.- Según el **tipo de corola**:

- Flor **dialipétala**, con los pétalos separados
- Flor **gamopétala**, con los pétalos unidos, como si fuera uno solo.
- Flor **actinomorfa**, cuando la corola posee simetría radiada, como la amapola o el tulipán.
- Flor **zigomorfa**, cuando la corola tiene simetría bilateral, como el lirio o el pensamiento.

C.- Según el **número de verticilos florales**:

- Flor **desnuda**, cuando carece de periantio, es decir, le faltan el cáliz y la corola
- Flor **apétala**, cuando no posee pétalos
- Flor **hermafrodita** si posee androceo y gineceo
- Flor **unisexual masculina**, cuando le falta el gineceo

Flor **unisexual femenina**. cuando le falta el androceo.

[Ver las figuras de la página siguiente]

**EJERCICIO 1**

Observa a simple vista cada una de las flores que has recogido y anota sus características en el cuadro siguiente:

	SÉPALOS		PÉTALOS			
	número	relación (1)	número	color	relación (2)	simetría (3)
FLOR 1						
FLOR 2						
FLOR 3						
FLOR 4						
FLOR 5						

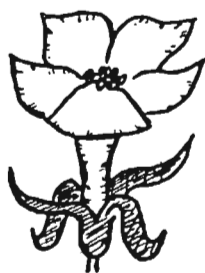
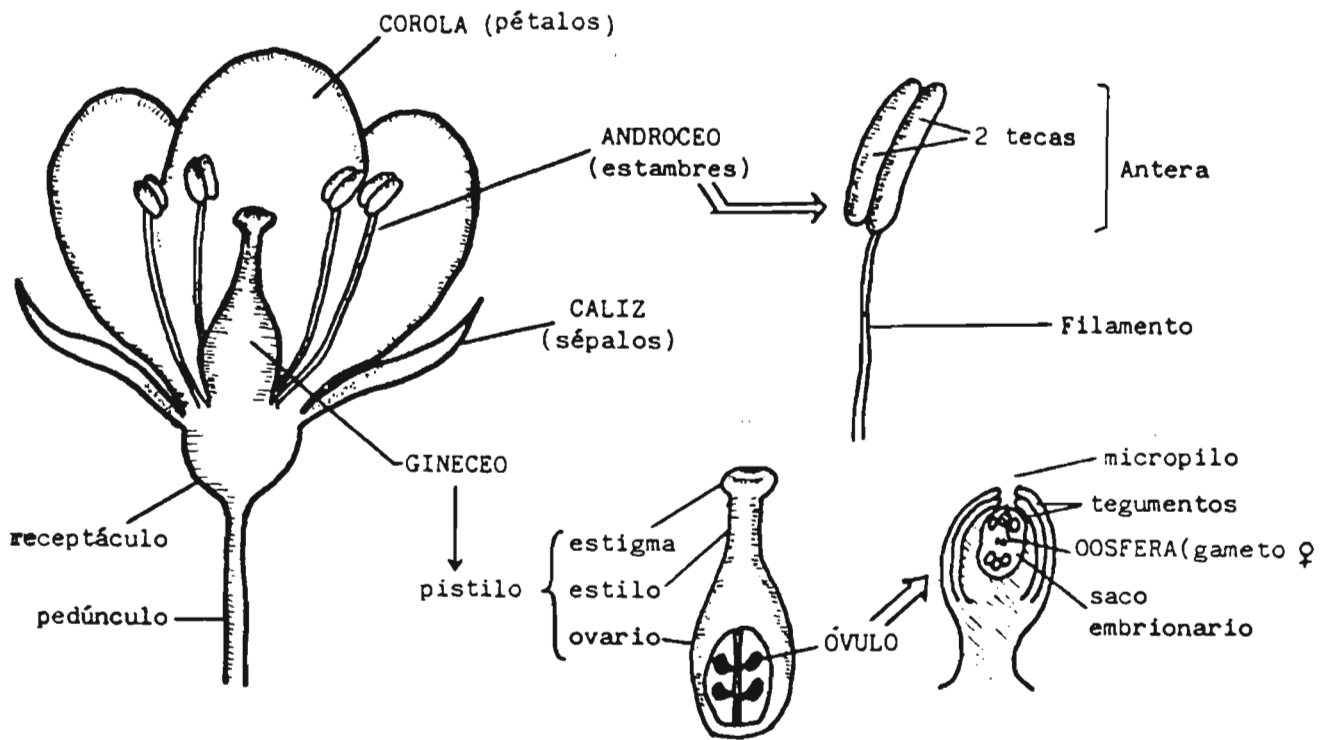
- (1) Flor GAMOSÉPALA    o    DIALISÉPALA
- (2) Flor GAMOPÉTALA    o    DIALIPÉTALA
- (3) Flor ACTINOMORFA    o    ZIGOMORFA

**EJERCICIO 2**

**Disección de la flor a la lupa binocular.**

Toma una de las flores anteriores y, con ayuda de unas pinzas y una aguja de disección, vé separando las distintas partes, comenzando por el cáliz. Observa cada una a la lupa binocular. **Haz un dibujo de cada una de las partes** indicando de cual de las flores del cuadro anterior (1 a 5) se trata.

Repite las mismas operaciones con las demás.



Dialisépalo



Gamosépalo

TIPOS DE CALIZ

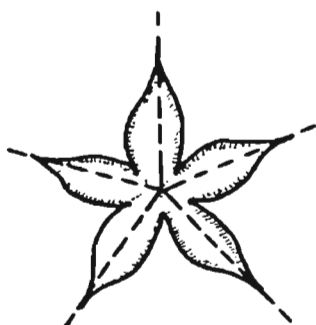


Dialipétala



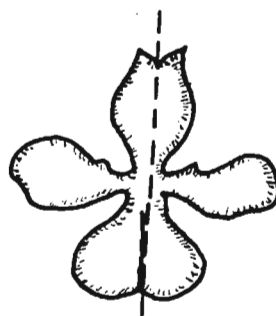
Gamopétala

TIPOS DE COROLA



FLOR ACTINOMORFA

(Corola con simetría radial)



FLOR ZIGOMORFA

(Corola con simetría bilateral)